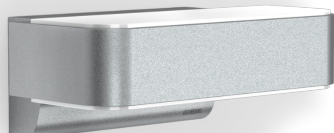


L 810 S

V2 silber

EAN 4007841 671310

Art.-Nr. 671310



Up-/Downlight

LED

30 years (Ø 4,5h / day)

3000 K

3000K warm-white



intelligent high frequency sensor 160°



1 - 5 m



IP44



2 - 1000 lux



5 sec - 15 min



soft light start



10% basic brightness

Funktionsbeschreibung

Sie sehen ihn nicht. Er sieht sie. Ein hochwertiges Produkt ist durchdacht und mit besonderer Sorgfalt aus langlebigen Materialien hergestellt. Außerdem besteht sein Wert über den Tag hinaus, es ist von Dauer und Beständigkeit. Die Sensor Außenleuchte L 810 S als LED Up- und Downlight ist intelligente Technologie übersetzt in Form und Funktion. Erstmals ist es uns gelungen, den Sensor einer Leuchte vollkommen unsichtbar zu machen – ohne dabei auf erstklassiges Design und perfekte Technik zu verzichten. Zur effektvollen Beleuchtung nach oben und unten.

L 810 S

V2 silber

EAN 4007841 671310

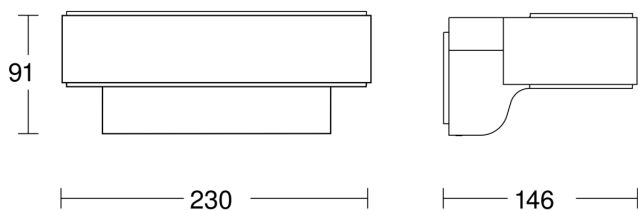
Art.-Nr. 671310

Technische Daten

| | |
|------------------------------|---|
| Abmessungen (L x B x H) | 145 x 230 x 91 mm |
| Netzanschluss | 220 – 240 V / 50 – 60 Hz |
| Sensortechnologie | iHF (Intelligente Hochfrequenz-Technik) |
| Sendeleistung | |
| Leistung | 9,8 W |
| Vernetzung | Nein |
| Slavebetrieb einstellbar | Ja |
| gemessener Lichtstrom (360°) | 679 lm |
| Gesamtprodukt Effizienz | 69 lm/W |
| Farbtemperatur | 3000 K |
| Mit Leuchtmittel | Ja, LED-Leuchtmittel |
| Leuchtmittel | LED nicht austauschbar |
| Lebensdauer LED L70B50 (25°) | > 60000 Std |
| Sockel | Ohne |
| LED Kühlsystem | Active & Passive Thermo Control |
| Mit Bewegungsmelder | Ja |
| Erfassungswinkel | 160 ° |
| segmentweise Ausblendung | Nein |
| Elektronische Skalierbarkeit | Ja |
| Mechanische Skalierbarkeit | Nein |
| Reichweite Radial | r = 5 m (35 m ²) |

| | |
|-------------------------|------------------------------|
| Reichweite Tangential | r = 5 m (35 m ²) |
| Dauerlicht | schaltbar, 4 h |
| Dämmerungsschalter | Ja |
| Dämmerungseinstellung | 2 – 2000 lx |
| Zeiteinstellung | 5 s – 15 Min. |
| Grundlichtfunktion | Ja |
| Grundlichtfunktion Zeit | 10/30 Min., ganze Nacht |
| Funktionen | Bewegungssensor |
| Softlichtstart | Ja |
| Schlagfestigkeit | IK03 |
| Schutzart | IP44 |
| Schutzklasse | II |
| Umgebungstemperatur | -20 – 40 °C |
| Werkstoff des Gehäuses | Aluminium |
| Werkstoff der Abdeckung | Kunststoff opal |
| Herstellergarantie | 3 Jahre |
| Einstellungen via | Potis |
| Mit Fernbedienung | Nein |
| Montageort | Wand |
| Variante | silber |
| VPE1, EAN | 4007841671310 |

Maßzeichnung



Schaltplan

